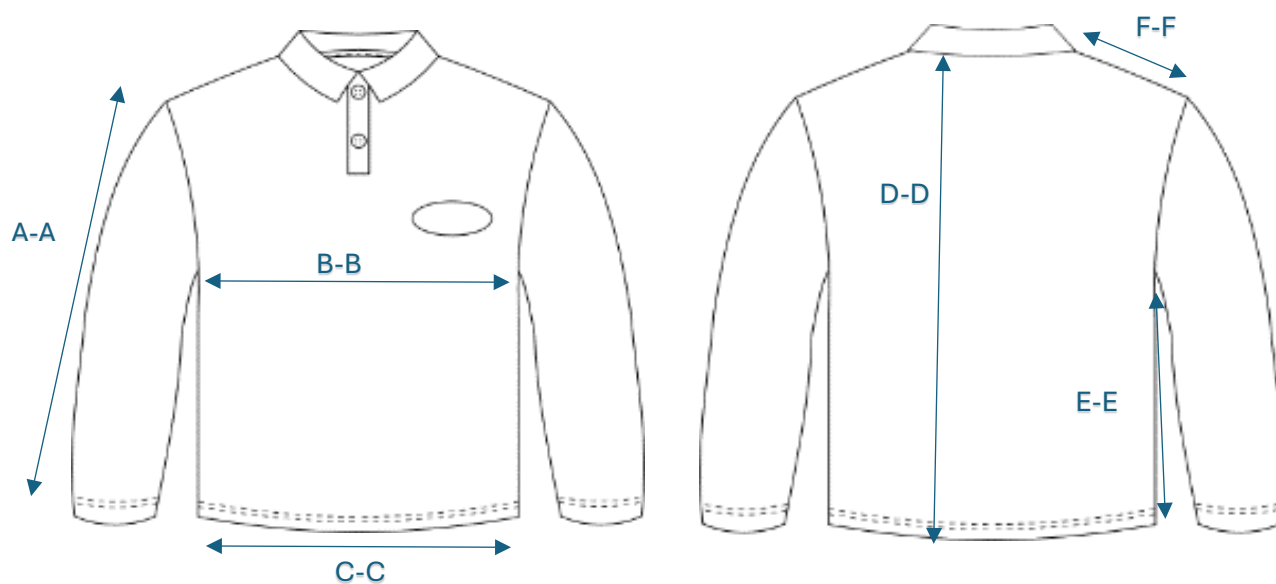


UNIFORME :	POLO Manche Longue
------------	--------------------



	Description / Taille	XS	S	M	L	XL	XXL	XXXL
A-A	Longueur manche	55	56	57	58	59	60	61
B-B	½ tour de poitrine	47.5	51	54.5	57	60	63	66
C-C	½ bas vêtement	44.5	48	51.5	54	57	60	63
D-D	Longueur milieu dos	66.5	68.5	70.5	73	75	77	79
E-E	Longueur côté	42	42.5	43	44.5	45.5	46.5	47.5
F-F	Longueur épaule	14	14.5	15	15.5	16	16.5	17